

とべ!とべ! ペンぎんたち

さいとう まき 齋藤 槇 えほん展



『ペンぎんたいそう』2013 福音館書店

新進気鋭の絵本作家、齋藤 槇さんの展覧会です。

会場ではペンギンをはじめ絵本に登場する動物や植物があちこちで迎えてくれます。

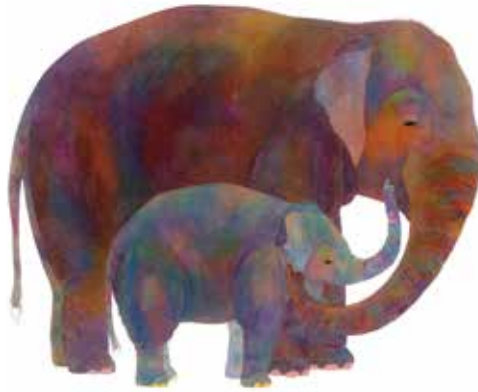
生き物を愛し、「こども心」と「物語性」を大切にしているという齋藤 槇さんは、貼り絵、ステンシル、染色など様々な手法で作品を発表してきました。代表作の一つ『ペンぎんたいそう』は幼稚園や保育園のお遊戯会でも大人気です。

絵本原画の展示だけでなく、フォトスポットとして“ペンギンの顔はめパネル”も設置するなど、親子でにぎやかに遊びながら鑑賞できる展覧会です。

やわらかな色彩と確かな技法で彩られた、齋藤 槇さんの世界をお楽しみください。



『すいぞくかんのおいしゃさん』2018 福音館書店



『ながーい はなで なにするの?』2009 福音館書店



『さくよ さくよ』2016 福音館書店



■ 齋藤 槇 (さいとう まき) Maki Saito

東京生まれ。武蔵野美術大学造形学部日本画科卒業。様々ないきものを独自の手法でユーモラスに描き、土や草木などの自然の色を使った絵画や、布を使った作品などを制作し、個展、グループ展を多数開催している。2009年に『ながーい はなで なにするの?』(福音館書店)で絵本作家としてデビュー。意欲的に作品を発表し、親子向けのワークショップも多数開催している。絵本作品はほかに、『ペンぎんたいそう』『さくよ さくよ』『おしりじまん』『たいぼく』(以上、福音館書店)、『森のくるるん』(そうえん社)、『ひょうたんれっしゃ』(アリス館)、『なまけものパーティー』(小学館)、『ほしのおんがくかい』(世界文化社)などがある。

All illustrations ©Maki Saito

【表画掲載作品】
上『ペンぎんたいそう』2013 福音館書店
左上から『なまけものパーティー』2019 小学館
『ひょうたんれっしゃ』2019 アリス館
『ながーい はなで なにするの?』2009 福音館書店
『森のくるるん』2016 そうえん社
『さくよ さくよ』2016 福音館書店
『すいぞくかんのおいしゃさん』2018 福音館書店

会期中のイベント

大きな波を起こそう!!

WAVE in とちお 2022

WAVEが
栃尾に
やってきます!

★ギャラリートーク★

齋藤 槇 (絵本作家)

穂積 保 (こどもの本WAVE代表)

日時: 9月17日(土) 午前11時~12時

場所: 長岡市栃尾美術館 展示室

※申込不要・要観覧券

★齋藤 槇 ワークショップ★

「じゃばら絵本をつくってみよう!!」

日時: 9月17日(土) 午後1時30分~3時30分

場所: 長岡市栃尾美術館 アトリエ

定員: 8名(先着順)

対象: 年中児以上 小学生未満は保護者同伴・

付き添いは1名まで

持ち物: エプロンまたは汚れてもよい服装

申込方法: 9月12日(月)から電話で受付

※参加無料・要観覧券

※終了後、書籍ご購入の方にサイン会をおこないます。

【とちびまつり】

日時: 10月22日(土)・23日(日)

午前10時~午後4時

会場: アトリエ、ギャラリー

内容: 県内の美術・工芸作家が参加し、簡単なワークショップや販売を行います。

【交通案内】

- JR長岡駅大手口11番線から見附経由栃尾車庫前行バス60分、または同駅東口4番線から新榎トンネル経由栃尾車庫前行バス45分[中央公園前]下車、徒歩15分または終点[栃尾車庫前]下車、タクシーで5分
- JR長岡駅東口からタクシーで20分
- 関越自動車道 長岡ICから40分
- 北陸自動車道 中之島見附ICから30分



※各行事のお申込・お問合せは長岡市栃尾美術館まで

長岡市栃尾美術館

〒940-0237 新潟県長岡市上原町1-13 Tel: 0258-53-6000
https://www.lib.city.nagaoka.niigata.jp/?page_id=135