

とべ!とべ! ペンギんたち

さいとう まき 齋藤 槇 えほん展



『ペンギんたいそう』2013 福音館書店

新進気鋭の絵本作家、齋藤 槇さんの展覧会です。

会場ではペンギンをはじめ絵本に登場する動物や植物があちこちで迎えてくれます。

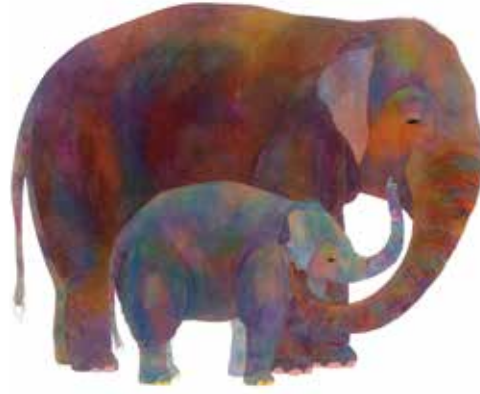
生き物を愛し、「こども心」と「物語性」を大切にしているという齋藤 槇さんは、貼り絵、ステンシル、染色など様々な手法で作品を発表してきました。代表作の一つ『ペンギんたいそう』は幼稚園や保育園のお遊戯会でも大人気です。

絵本原画の展示だけでなく、フォトスポットとして“ペンギンの顔はめパネル”も設置するなど、親子でにぎやかに遊びながら鑑賞できる展覧会です。

やわらかな色彩と確かな技法で彩られた、齋藤 槇さんの世界をお楽しみください。



『すいぞくかんのおいしゃさん』2018 福音館書店



『ながーい はなで なにするの?』2009 福音館書店



『さくよ さくよ』2016 福音館書店



■齋藤 槇 (さいとう まき) Maki Saito

東京生まれ。武蔵野美術大学造形学部日本画科卒業。様々ないきものを独自の手法でユーモラスに描き、土や草木などの自然の色を使った絵画や、布を使った作品などを制作し、個展、グループ展を多数開催している。2009年に『ながーい はなで なにするの?』(福音館書店)で絵本作家としてデビュー。意欲的に作品を発表し、親子向けのワークショップも多数開催している。絵本作品はほかに、『ちいさなうみのかくれんぼう』『ペンギんたいそう』『虹色いきもの図鑑』『さくよ さくよ』『おしりしまん』(以上、福音館書店)、『森のくるるん』(そうえん社)、『ひょうたんれっしゃ』(アリス館)、『なまけものパーティー』(小学館)などがある。

All illustrations ©Maki Saito

【表面掲載作品】
上『ペンギんたいそう』2013 福音館書店
左上から『なまけものパーティー』2019 小学館
『ひょうたんれっしゃ』2019 アリス館
『ながーい はなで なにするの?』2009 福音館書店
『森のくるるん』2016 そうえん社
『さくよ さくよ』2016 福音館書店
『すいぞくかんのおいしゃさん』2018 福音館書店

関連事業

大きな波を起こそう!!

WAVE きたかた 2023

齋藤 槇さん

★スペシャルギャラリートーク★

日時: 7月29日(土) 午後2時~3時

会場: 喜多方市美術館展示室

講師: 齋藤 槇さん(絵本作家)、
穂積 保さん(こどもの本WAVE代表)

参加費: 無料(申込不要・当日観覧券が必要です)

※イベント終了後、書籍ご購入の方にサイン会を行います

★齋藤 槇さん ワークショップ★

「手ぬぐいをつくってみよう!」

日時: 7月30日(日) 午前10時~12時

会場: 押切川体育館2F会議室

定員: 12名

対象: 4歳~一般(小学生未満は保護者同伴が必要)

※汚れても大丈夫な服装でお越しください

参加費: 有料(詳細はお問い合わせください)

申込方法: 直接または電話にて申込ください

■親子読み聞かせ会

日時: 8月19日(土) 午前10時30分~

会場: 喜多方市美術館展示室

対象: 3歳~小学校低学年とその家族

講師: 喜多方市立図書館職員

参加費: 無料(要申込・当日観覧券が必要です)

定員: 10名

申込方法: 直接または電話にて申込ください

■担当学芸員によるギャラリートーク

日時: 8月27日(日)、9月18日(月祝)

各日午後2時~

会場: 喜多方市美術館展示室

内容: 展覧会内容と作品解説

参加費: 無料(申込不要・当日観覧券が必要です)

【交通アクセス】

●JR喜多方駅から約1.5km 徒歩20分 タクシーで5分

●磐越自動車道会津若松ICから約19km 車で25分

●磐越自動車道会津坂下ICから約20km 車で25分

●会津縦貫道喜多方ICから約4km 車で10分

※喜多方プラザ文化センターの駐車場をご利用ください



※関連事業のお申込・お問合せは喜多方市美術館まで

喜多方市美術館

KITAKATA CITY MUSEUM OF ART

〒966-0094 福島県喜多方市市押切2-2

Tel: 0241-23-0404 Fax: 0241-23-0406

http://www.kcmofa.com/

次回展覧会のお知らせ

会津漆工芸作品展

2023年10月7日(土)~11月12日(日)